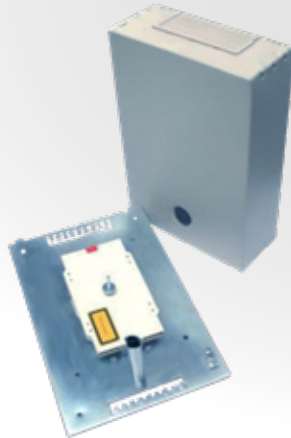
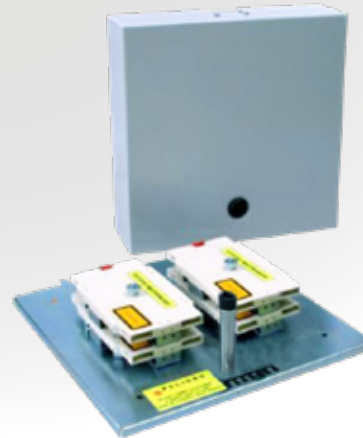


| CEO-1 versión-011



| CEO-2 versión-014



APLICACIÓN

Las CEO permiten realizar empalmes de fusión entre cables del tendido vertical entrantes y cables del tendido horizontal salientes con fibra ajustada de 900 µm.

DESCRIPCIÓN

Las CEO están compuesta de:

- **Placa base** que permite el ingreso y la salida de cables por abajo y/o por arriba
- **Tapa** con chapa y llave tipo monedero incluido 2 elementos protectores de polvo

DIMENSIONES

- CEO-1: 300 x 200 x 90 mm (alt x ancho x prof.)
- CEO-2: 300 x 300 x 90 mm (alt x ancho x prof.)

Material:

- Placa base: Plancha de acero inoxidable
- Tapa: Plancha de acero laminado en frío de 1,5 mm e Color: gris claro RAL 7035

El suministro se entiende:

- **Versión -011:** Equipado con **-011=1, -012=2, -013=3 ó -014=4** cassette de empalme universal para 12 fibras con 1 tapa, 2 bisagra, 6 ordenadores guía para 12 fibras, 2 soportes para 6 protectores de empalme de fusión, 1 o 2 elementos para enrollar el sobrelargo de fibras 900 µm

EQUIPAMIENTO COMPLEMENTARIO

- Protector de empalme de fusión manguito termocontraible

DATOS DE PEDIDO

Caja de empalme óptica CEO versión:	TCA-item
CEO-1 versión-011 para 12 fibras	350102T1-011
CEO-1 versión-012 para 24 fibras	350102T1-012
CEO-2 versión-013 para 36 fibras	350103T1-013
CEO-2 versión-014 para 48 fibras	350103T1-014