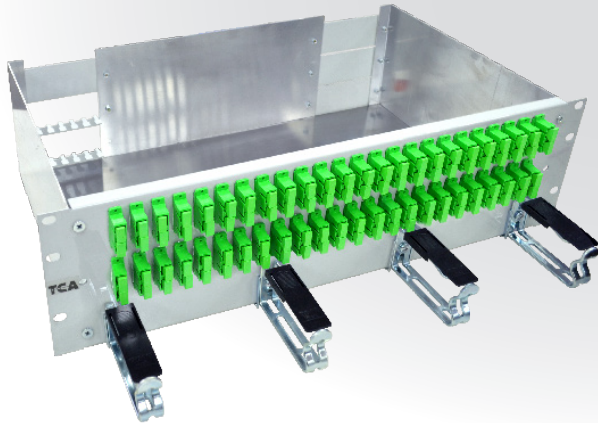
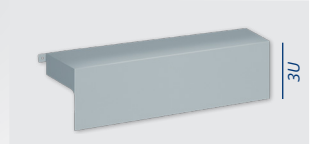


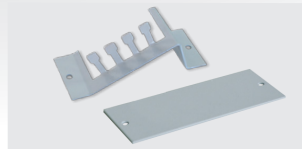
| Versión PPO-96



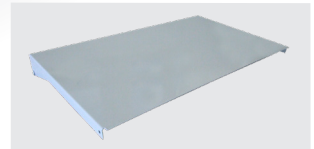
| Tapa protectora frontal



| Amarra cable fijación 45°, tapa ciega metálica.



| Tapa superior



## TCA free-CONNECT<sup>®</sup>

### APLICACIÓN

Punto de terminación de cables fibra óptica y de interconexión con cordones ópticos en bastidores/gabinetes de 19" y su instalación en la SOTI/SOTU de edificios en altura.

### DESCRIPCIÓN

Los patch panels modelo PPO-72/96 se caracterizan por un diseño modular compuesto de:

- Bandeja fija abierta 3U
- 1 Pieza amarra cable 45° 1U
- 3/5 Tapas ciega metálica
- Panel frontal 19" 3U para equipar 36/48 adaptadores ópticos SC dúplex

Opcional:

- Tapa superior
- Tapa protectora frontal 3U

### MATERIAL

- Bandeja : Plancha de aluminio de 1,5 mm e Dimensiones:  
**3U** = 132 x 440 x 260 mm (alt. x ancho x prof.)
- Panel 19": Plancha de acero laminado en frío de 1,5 mm e color: gris claro RAL 7035
- Tapa protectora: Plancha de aluminio de 1,5 mm e Dimensiones:  
**3U** = 132 x 440 x 260 mm (alt. x ancho x prof.) color: gris claro RAL 7035

El suministro incluye:

#### PPO-72/96 versión fusión

- 6/8 cassette de empalme universal
- 6/8 ordenador guía para 12 fibras
- 6/8 elementos para enrollar el sobrelargo de fibra 900 µm
- 12/16 soporte para 6 protectores de empalme de fusión
- 36/48 adaptadores ópticos SC dúplex
- 72/96 Pigtaills de fibra SC/APC 9/125/900 µm G.657 A2

#### PPO-72/96 versión conexión

- 36/48 adaptadores ópticos SC dúplex

### DATOS DE PEDIDO

Patch panel óptico 19" 2U/3U bandeja fija abierta con guía cables para:	TCA-item
PPO-72 3U <b>TCA free-CONNECT</b> versión fusión	12132616F28572
PPO-96 3U <b>TCA free-CONNECT</b> versión fusión	12132716F28596
PPO-72 3U <b>TCA free-CONNECT</b> versión conexión	12132616000036
PPO-96 3U <b>TCA free-CONNECT</b> versión conexión	12132716000048
Tapa superior	120020C3-001
Tapa protectora frontal 3U	120022C3-000